

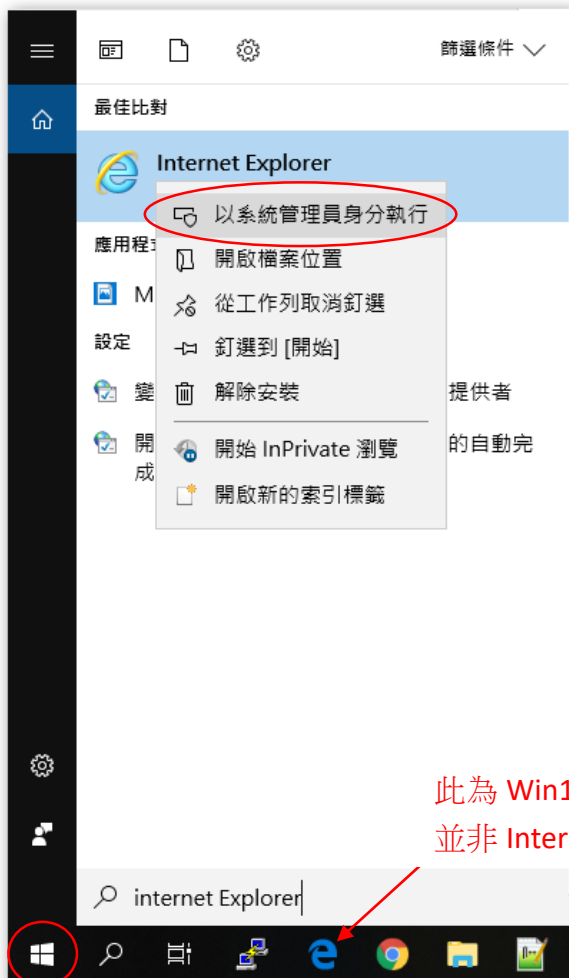
# NUU SSL VPN 連線方式說明

以下操作僅限於 **Internet Explorer** 瀏覽器使用。  
第一次使用建議將 **Internet Explorer** 以系統管理員身分執行。

## 一. 以系統管理員身分執行 IE 之開啟方式

在 Internet Explorer 圖示上按下右鍵，點選“以系統管理員身分執行”。

若找不到 IE，於電腦左下角 Windows 符號按下左鍵後，直接使用鍵盤輸入“Internet Explorer”即可。



此為 Win10 Microsoft Edge 瀏覽器  
並非 Internet Explorer

## 二. 如何進入登入頁面，以下提供五種方式\*(僅限使用 IE 瀏覽器)

1. 在 IE 直接輸入 VPN 連結網址 <https://sslvpn.nuu.edu.tw/sslvpn>
2. 「學校首頁」→「教職員分眾」→校內常用連結「第 5 項 SSL VPN 連線」
3. 「學校首頁」→「學生分眾」→校內常用連結「第 4 項 SSL VPN 連線」
4. 「資訊處首頁」右方相關連結「SSL VPN 連線」
5. 「資訊處首頁」上方資訊服務>網路>VPN 虛擬私有網路>使用 NUU-VPN

當開啟 VPN 網頁連結時，如有出現以下畫面。按下「其他資訊」後，點選「繼續瀏覽網頁」。



## 三. 進行身份驗證

進入後會看到使用者名稱、密碼的欄位，填入聯合大學的 E-Mail 帳號以及密碼，進行身份確認。  
(右下方可以調整語言)

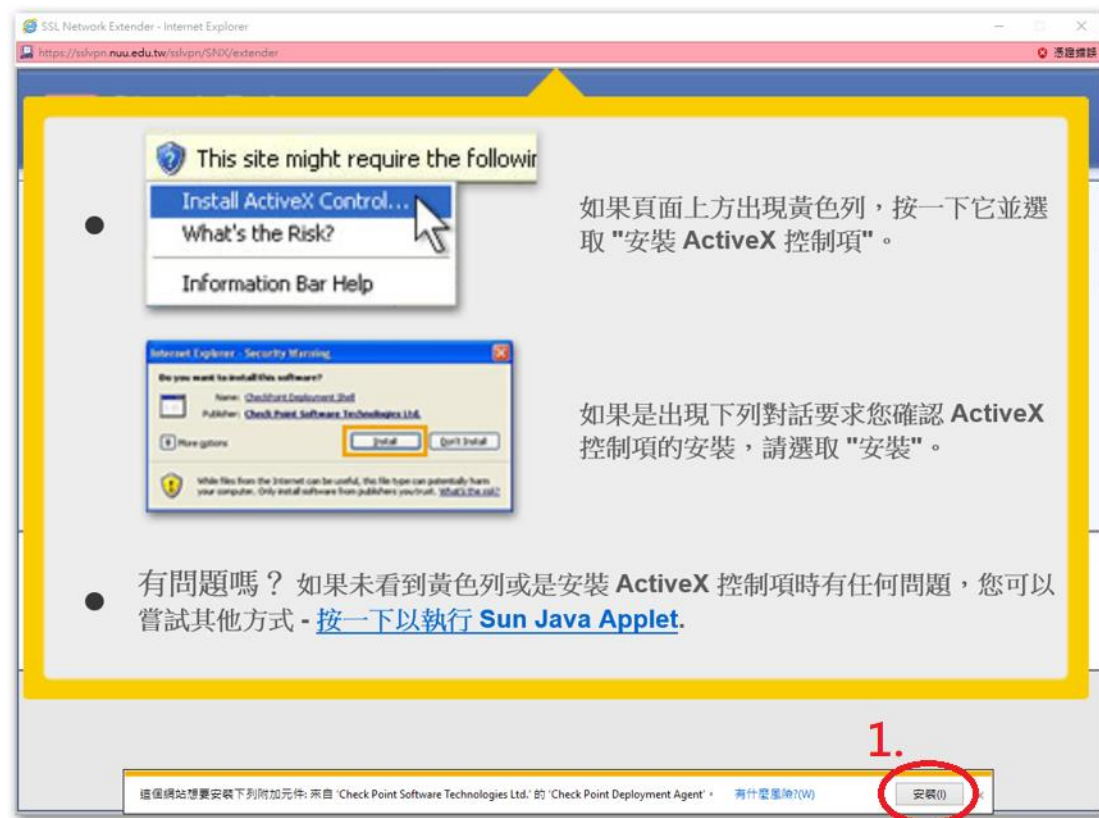


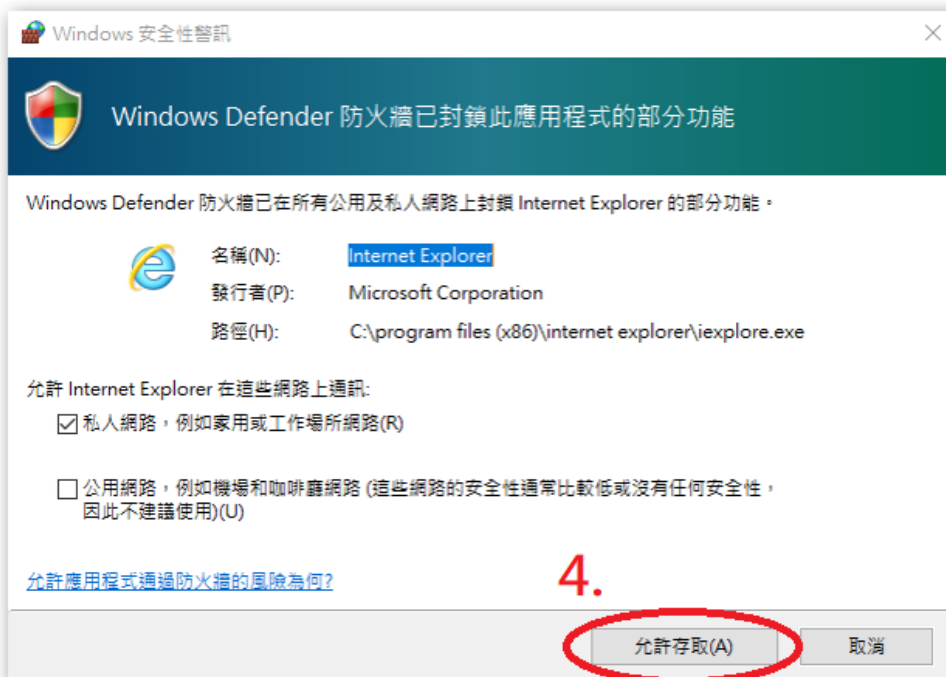
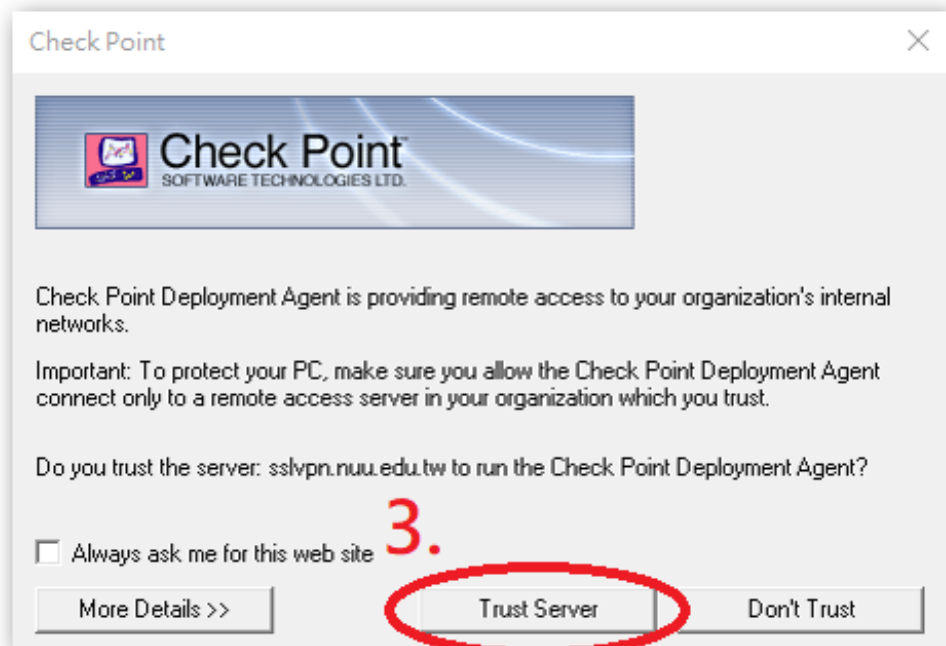
登入成功後進入以下畫面，按下連接。



#### 四. 安裝附加元件

此步驟為第一次開啟時需要安裝附加元件，按下安裝，並循著下圖順序點選，共有四個步驟。





## 五. 完成 VPN 連線

當上述步驟執行完後出現以下畫面，狀態顯示已連線，辦公室模式 IP 顯示 192.168.50.X，即表示已正確連接上 NUU SSL VPN。可以開始進行校園授權軟體之 KMS 認證。

